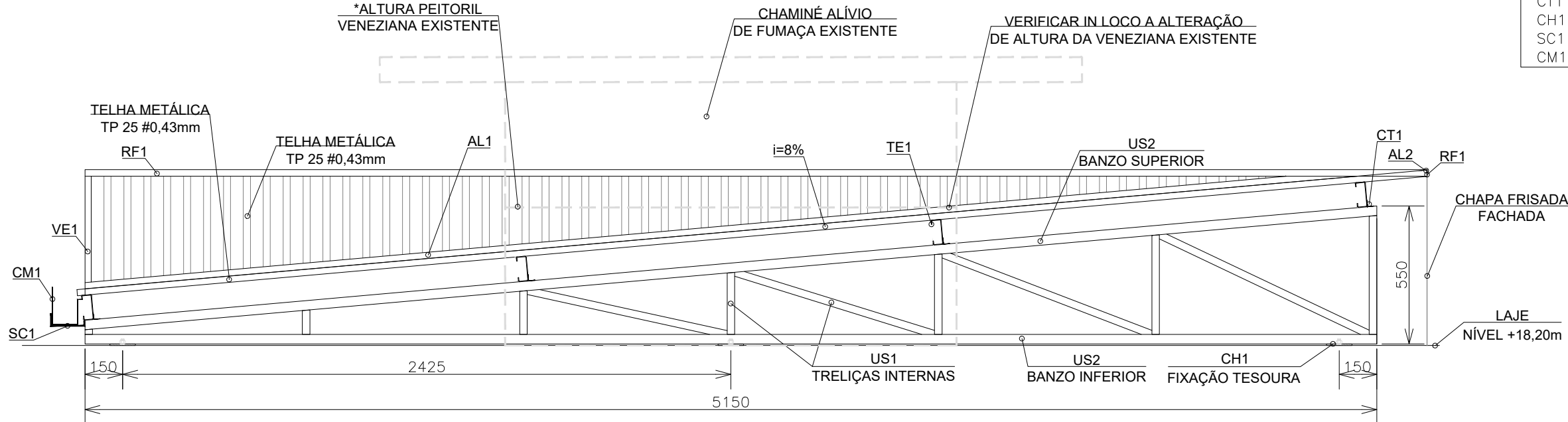


TESOURA METÁLICA TM2 - NÍVEL +22,35m (02 UNIDADES)
DETALHE CONSTRUTIVO DAS TESOURAS METÁLICAS P/ INSTALAÇÃO SOBRE A LAJE DO NÍVEL +22,35m
ESCALA 1:20



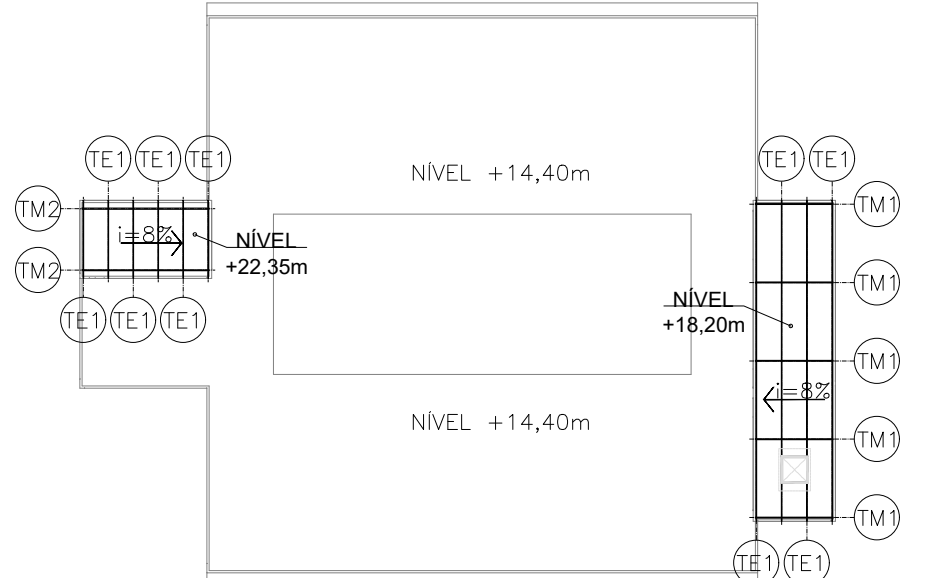
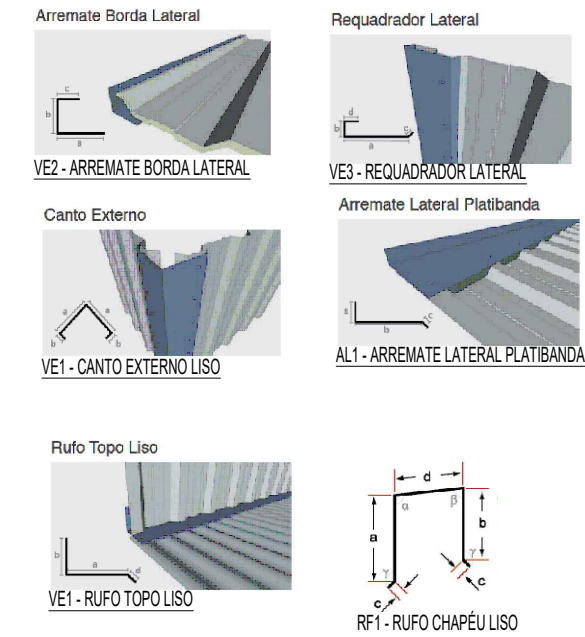
TESOURA METÁLICA TM1 - NÍVEL +18,20m (05 UNIDADES)
DETALHE CONSTRUTIVO DAS TESOURAS METÁLICAS P/ INSTALAÇÃO SOBRE A LAJE DO NÍVEL +18,20m
ESCALA 1:20

LEGENDA:
US1 - PERFIL ESTRUTURAL "U" SIMPLES 68x30 #2,00mm
US2 - PERFIL ESTRUTURAL "U" SIMPLES 75x40 #2,25mm
TE1 - PERFIL "C" ENRIJECIDO 17x50x100 #2,25mm
CT1 - CANTONEIRA METÁLICA ABAS IGUAIS 2"x1/8" L=50mm
CH1 - BARRA CHATA LAMINADA 4"x175mm #1/4"
SC1 - BARRA CHATA LAMINADA 5/8"x300mm #1/8"
CM1 - CALHA METÁLICA 20x100x100x150 #0,50mm

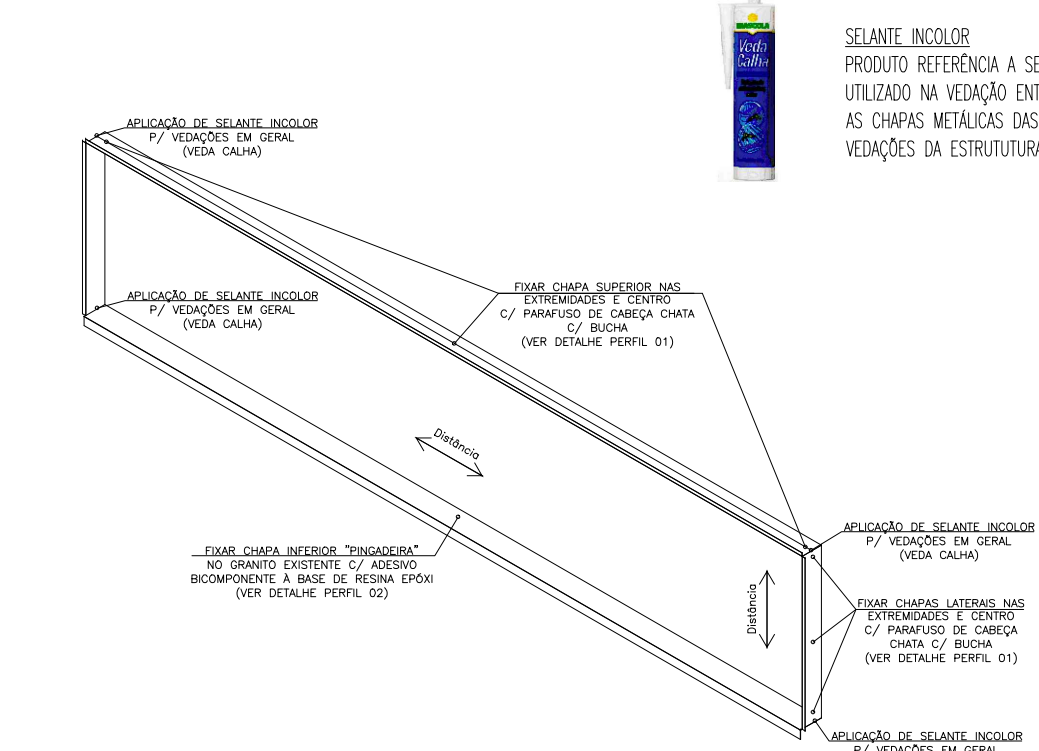
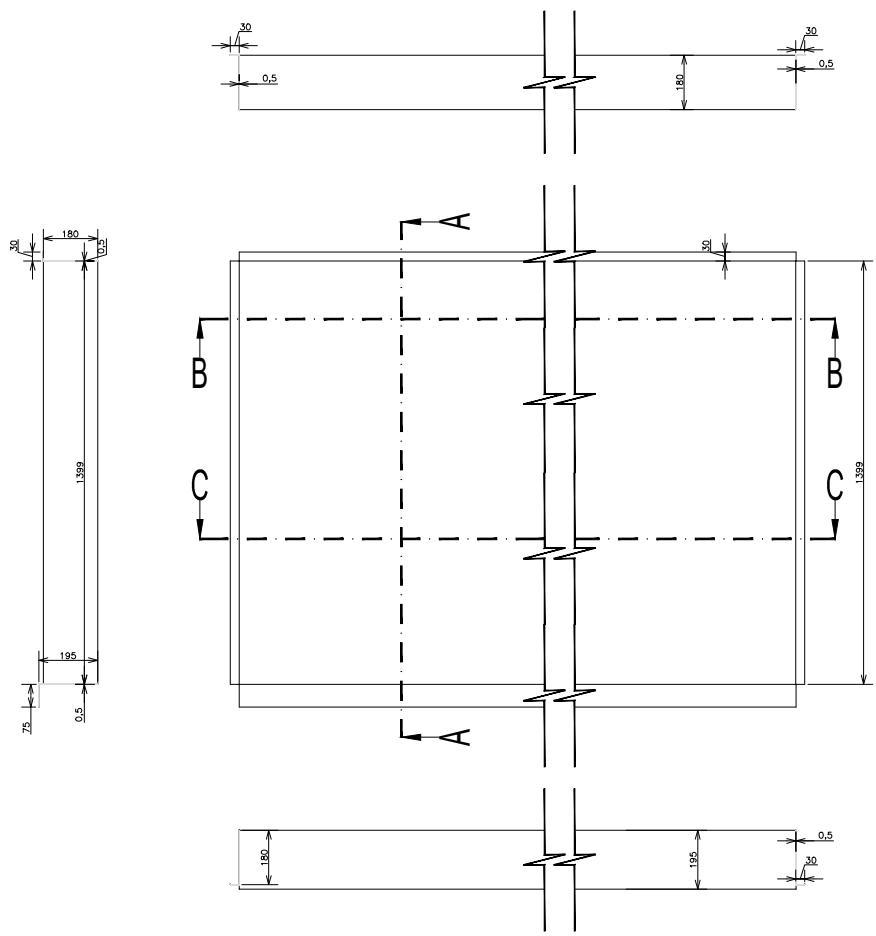
LEGENDA:
US1 - PERFIL ESTRUTURAL "U" SIMPLES 68x30 #2,00mm
US2 - PERFIL ESTRUTURAL "U" SIMPLES 75x40 #2,25mm
TE1 - PERFIL "C" ENRIJECIDO 17x50x100 #2,25mm
CT1 - CANTONEIRA METÁLICA ABAS IGUAIS 2"x1/8" L=50mm
CH1 - BARRA CHATA LAMINADA 4"x175mm #1/4"
SC1 - BARRA CHATA LAMINADA 5/8"x300mm #1/8"
CM1 - CALHA METÁLICA 20x100x100x150 #0,50mm

Quantitativos Tesouras TM1				
Descrição	Quantidade	Unidade	Consumo	Total
US1-Perfil Estrutural "U" Simples 68x30 esp. 2,00mm	29,70	mL	1,88 kg/mL	55,84
US2-Perfil Estrutural "U" Simples 75x40 esp. 2,25mm	51,80	mL	2,81 kg/mL	145,88
TE1-Perfil Estrutural "C" Enrijecido 17x50x100 esp. 2,25mm	81,20	mL	3,84 kg/mL	311,24
CT1-Cantoneira Metálica Abas Iguais 2"x1/8" L=50mm	20,00	pcas	2,46 kg/pcas	49,20
CH1-Barra Chata Laminada 4"x175 L=175mm	15,00	pcas	2,46 kg/pcas	36,90
SC1-Barra Chata Laminada 5/8"x18" L=200mm	10,00	pcas	0,40 kg/pcas	4,00
CM1-Calha Lateral Liso Platinbanda esp. 0,50mm Galvanizado (GSS 26)	10,80	mL	4,00 kg/mL	43,20
AL2-Arremate Lateral Dobrado Platinbanda esp. 0,50mm Galvanizado (GSS 26)	21,20	mL	4,00 kg/mL	84,80
Felha Tipocastada TP25 esp. 0,43mm Galvanizado	115,36	m²	3,77 kg/m²	434,81
CM1-Calha em Chapa Galvanizada (GSS 26) 20x100x100x150 esp. 0,50mm	21,20	mL	4,00 kg/mL	84,80
Pintura Eletrolítica Cor Branco	62,45	m²	-	62,45
TOTAL:				887,58

Quantitativos Tesouras TM2				
Descrição	Quantidade	Unidade	Consumo	Total
US1-Perfil Estrutural "U" Simples 68x30 esp. 2,00mm	25,10	mL	1,88 kg/mL	47,30
US2-Perfil Estrutural "U" Simples 75x40 esp. 2,25mm	52,80	mL	2,81 kg/mL	148,37
TE1-Perfil Estrutural "C" Enrijecido 17x50x100 esp. 2,25mm	30,00	mL	3,84 kg/mL	115,20
CT1-Cantoneira Metálica Abas Iguais 2"x1/8" L=50mm	12,00	pcas	2,46 kg/pcas	29,52
CH1-Barra Chata Laminada 4"x175 L=175mm	6,00	pcas	2,46 kg/pcas	14,76
SC1-Barra Chata Laminada 5/8"x18" L=200mm	6,00	pcas	0,40 kg/pcas	2,40
AL2-Arremate Lateral Liso Platinbanda esp. 0,50mm Galvanizado (GSS 26)	17,20	mL	4,00 kg/mL	68,80
AL2-Arremate Lateral Dobrado Platinbanda esp. 0,50mm Galvanizado (GSS 26)	5,10	mL	4,00 kg/mL	20,40
Felha Tipocastada TP25 esp. 0,43mm Galvanizado	61,68	m²	3,77 kg/m²	232,81
CM1-Calha em Chapa Galvanizada (GSS 26) 20x100x100x150 esp. 0,50mm	5,10	mL	4,00 kg/mL	20,40
Pintura Eletrolítica Cor Branco	32,00	m²	-	32,00
TOTAL:				466,12



LOCALIZAÇÃO DE TESOURAS METÁLICAS
ESCALA 1:500



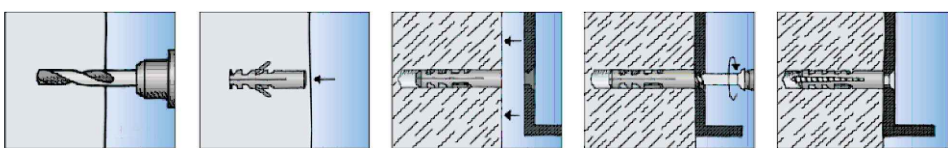
NOTA: Distância máxima entre linhas de parafusos é de 450mm.

DETALHE 05 - FIXAÇÃO E VEDAÇÃO DE ABERTURAS
CHAPAS J11 E V11

VISTA FRONTAL DO SISTEMA DE VEDAÇÃO ENTRE ABERTURA DE PORTAS E CHAPA FRISADA
ESCALA 1:25

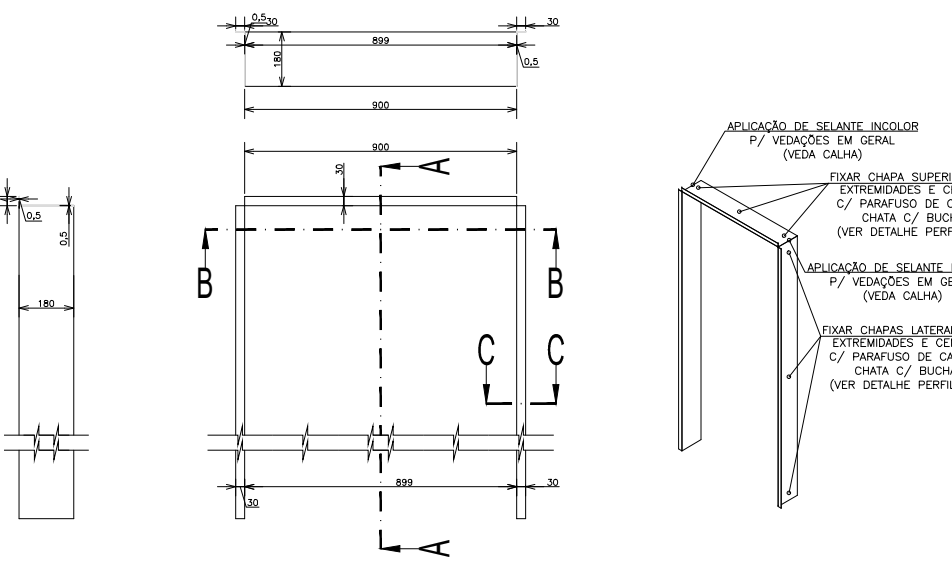


ADESIVO BICOMPONENTE À BASE DE RESINA EPOXI
PRODUTO REFERÊNCIA A SER UTILIZADO NA FIXAÇÃO DAS CHAPAS METÁLICAS NOS PEITORIS DE GRANITO



CHAPAS VEDAÇÃO - ESQUEMA DE MONTAGEM E FIXAÇÃO

Parafuso Cabeça Chata



DETALHE 06 - VEDAÇÃO ABERTURAS DE PORTAS E VENTILAÇÃO ESCADAS

VISTA FRONTAL DO SISTEMA DE VEDAÇÃO ENTRE ABERTURA DE PORTAS E CHAPA FRISADA
ESCALA 1:25

NOTA: TODAS AS MEDIDAS DEVEM SER VERIFICADAS "IN LOCO"
INFORMAÇÕES COMPLEMENTARES A ESTE PROJETO ESTÃO DISPONÍVEIS NO MEMORIAL.



EQUIPE TÉCNICA SECRETARIA ESPECIAL DE OBRAS-SEO	
SECRETÁRIO DE OBRAS:	ENG. CIV. RODRIGO EMMER
DIRETOR DE PROJETOS:	ARQ. URB. WELLINGTON TISCHER
DIRETORIA DE OBRAS-SEO:	CHAPISCOSS:
	ENG. CIV. FÁBIO ALEX ZENARO
	ENG. ELETRIC. MATHEUS TODESCATTI
	ENG. CIV. PAULO ROBERTO HENRIQUES
	ENG. CIV. CARLOS ROQUE SCHMIDT
	ENG. CIV. JAILIANA ANA CHARELLO
	ENG. CIV. FABRÍCIO ONETTA
	ENG. CIV. FABRÍCIO BAILESTRIN
	CHAPISCOSS:
	ARQ. URB. ADRIANA FREITAS MOUTT
	ENG. CIV. FÁBIO CORRÊA GASPARETO
	ENG. ELETRIC. SILVIO ANTÔNIO TESTON
	ENG. ELETRIC. VICTOR LACERDA DA SILVA
	ENG. SANIT. ADEMIR TANKINI
	ENG. MEC. DANIEL RIBEIRO
	TEC. MEC. GIOVANI FÁVERO
	TEC. ELETRIC. DIEGO CRATO
	TEC. ADM. RAFAEL GREIBLER
	TEC. ADM. ISCHIELA MARIA CARDINAL
	A.T. LEANDRO PEREIRA

LOCAL:	FASE:	ESCALA:
LARANJEIRAS DO SUL - PR	PROJETO BÁSICO	INDICADA
OBRA:	REVISÃO Nº:	TAMANHO FOLHA:
REVESTIMENTO DE FACHADAS DO BLOCO A	R01	A2
PROJETO:	DATA:	Nº PRANCHA:
ARQUITETÔNICO	04/09/2017	06
CONTEÚDO:	DESENHADO POR:	09
DETALHES TESOURAS METÁLICAS E CHAPAS P/ VEDAÇÃO DE ABERTURAS	GIOVANI FÁVERO	
ENDEREÇO:	NOME DO ARQUIVO:	
RODOVIA BR 158, km 405	BLOCO+A_UFFS_LF_RES_REV+MET+FACH.DWG	